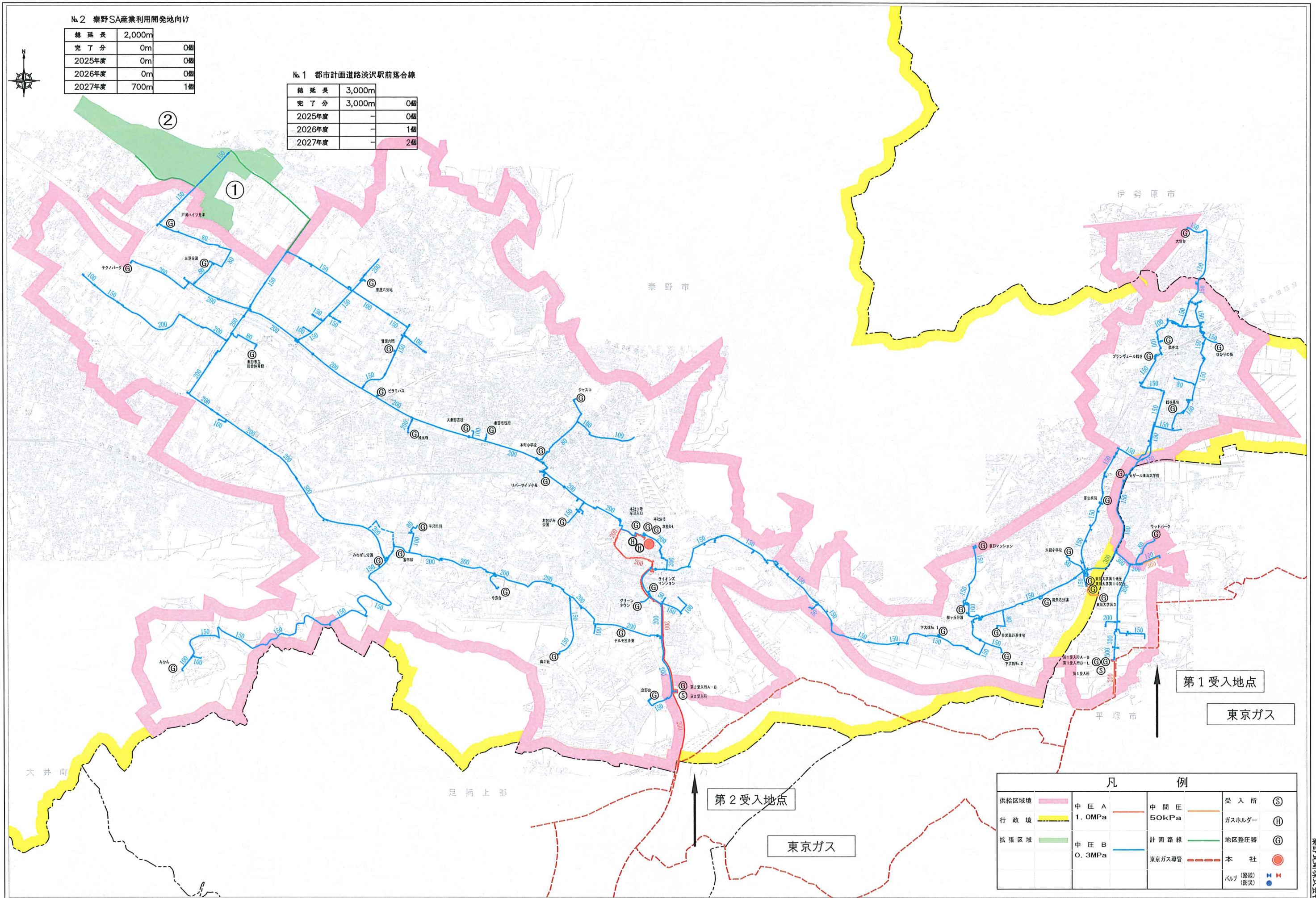


# 供給計画図および主要導管図



№2 楽野SA産業利用開発地向け

総延長	2,000m	
完了分	0m	0個
2025年度	0m	0個
2026年度	0m	0個
2027年度	700m	1個

№1 都市計画道路渋沢駅前落合線

総延長	3,000m	
完了分	3,000m	0個
2025年度	-	0個
2026年度	-	1個
2027年度	-	2個

凡 例			
供給区域境	中 庄 A 1.0MPa	中 間 庄 50kPa	受 入 所 ⑤
行政 境	中 庄 B 0.3MPa	計 画 路 線	ガ ス ホ ル ダ ー ⑧
拡 張 区 域	東 京 ガ ス 導 管	地 区 整 圧 器	⑥
		本 社	●
		ハ ル プ ( 路 線 )	■
		ハ ル プ ( 防 災 )	■

1:26,000  
0 50 100 150 200 250 300 350 400 450 500